



**ŠVPS SR**

Štátna veterinárna a potravinová správa Slovenskej republiky

# Biologické zásady manipulovania s ošipanými na farme

## Riziká Afrického moru ošipaných



### Riziká AMO

Vírus postihuje domáce ošipané a diviaky. Je charakteristicky vysokou, takmer 100% mŕtnosťou vlnivavých zvierat. Virus AMO je v prostredí veľmi odolný. Každý chovateľ by mal aplikovať všetky predpísané opatrenia biologickú ochranu chovu aby tak ochránil svoje ošipané.



### Diviaky

AMO je prítomný priamo v kontaktov s diviakmi alebo v chovom prostredí vyškolenými a sekrétmi infikovaného zvierata.



### Ludia

Nesmi pomáhať požiadavky na biologickú bezpečnosť ochrany chovu.



### Krmivo

Krmivo pre ošipané sa nesmie dostať do kontaktu s diviakmi.



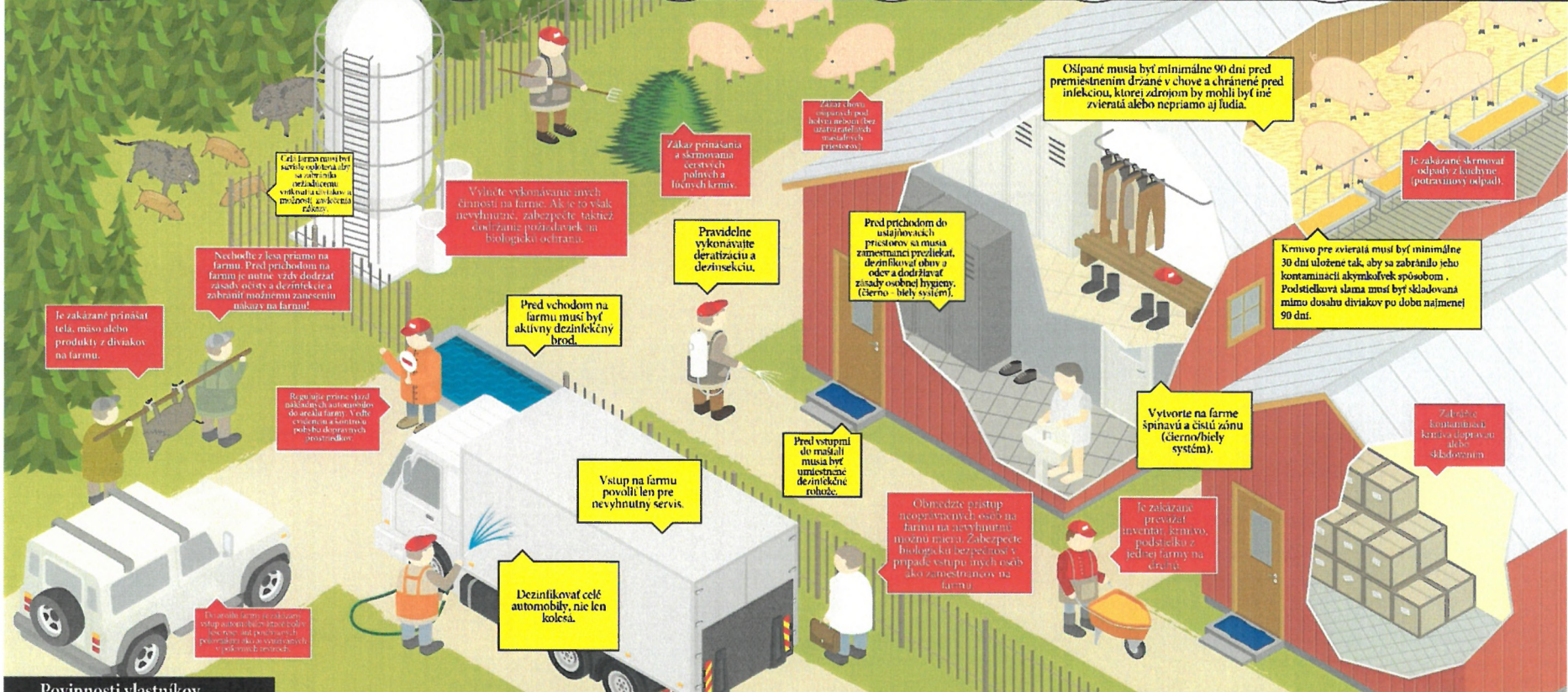
### Preprava

Infikovaný materiál kontaminuje dopravný prostriedok. Je dôležité dôsledná dezinfekcia!



### Ostatné faktory

Teoretický prenos vírusu z iných zvierat (myši, vtáky, hmyz...)



Je zakázané prinášať tela, mäsú alebo produkty z diviakov na farmu.

Nechodte z lesa priamo na farmu. Pred príchodom na farmu je nutné vždy dodržať zásady ochrany a dezinfekcie a zabrániť možnému zaneseniu nákazy na farmu!

Čelí farme musí byť bezpečný hrad, ktorý sa zabrániť prichodeniu vlnivavých ošipaných, avšak nie možnosť zvrátenia rážky.

Vytvárejte vykonávanie iných činností na farme. Ak je to však nevyhnutné, zabezpečte tak tiež dodržiavanie požiadaviek na biologickú ochranu.

Zakaz prímiešania s krmivom čerstvých poľných a ľudských krmív.

Pravidelne vykonávajte dezinfekciu a deratizáciu.

Pred vchodom na farmu musí byť aktívny dezinfekčný bariér.

Vstup na farmu povolí len pre nevyhnutný servis.

Dezinfikovať celé automobily, nie len kolesá.

Pred vstupmi do miestností musia byť umiestnené rohože.

Pred príchodom do usajňovacích priestorov sa musia zamestnanci prezliekať, dezinfikovať obuv a odev a dodržiavať zásady osobnej hygieny (čierno-bielý systém).

Obmedzte prístup neprofesionálnych osôb na farmu na susedstvom možný nariadení. Zabezpečte biologickú bezpečnosť v prípade vstupu iných osôb ako zamestnancov na farmu.

Ošipané musia byť minimálne 90 dní pred premiestnením držané v chove a chránené pred infekciou, ktorej zdrojom by mohli byť iné zvieratá alebo nepriamo aj ľudia.

Krmivo pre zvieratá musí byť minimálne 30 dní uložene tak, aby sa zabránilo jeho kontaminácii akýmkoľvek spôsobom. Podstielková slama musí byť skladovaná mimo dosahu diviakov po dobu najmenej 90 dní.

Je zakázané skrmovať odpadky z kuchyne (potravinový odpad).

Vytvorte na farme špinavú a čistú zónu (čierno/bielý systém).

Je zakázané prevážať krmivo, podstielku z jednej farmy na druhú.

Zabráňte kontaminácii krmiva dopravným alebo skládovacím.

## Povinnosti vlastníkov



Farmár musí zabezpečiť aby všetci jeho zamestnanci si boli vedomí a dodržiavali biologické opatrenia na ochranu chovu; to iste platí pre ich rodinných príslušníkov či iné osoby, ktoré môžu vstupovať na farmu za stanovným účelom (veterinárny lekár, elektrikár, ...)



Farmár musí vypracovať plán ochrany chovu pred zavlečením AMO, zaslať ho na schválenie RVPS, plán plniť a dodržiavať a jeho plnenie riadne dokumentovať.



Rozkové oblasti AMO a domáce zabitelcov dodržiavať nariadenia legislatívy pokiaľ ide o realizáciu domácich zabitelcov a kontaktovať veterinárneho lekára na odobratie vzorky a vyšetrenie AMO. Oblasť na príslušnú RVPS domáce zabitelcov najmenej 1 pracovný deň pred je vykonávaním.



Pri podozrení z ochorenia alebo pri akomkoľvek ochorení zvierat je farmár povinný príslovať veterinárneho lekára a oznámiť túto skutočnosť na príslušnú RVPS.



Všetky chovy ošipaných musia byť zaregistrované v CFHZ.